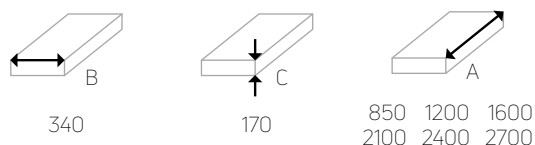


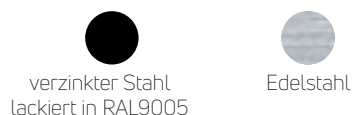
Unterflurkonvektor F4C

Das Modell **F4C** ist der modernste Unterflurkonvektor, den wir anbieten. Sein Wärmetauscher ist für **Heizung und Kühlung** ausgelegt. Dies ist dank unseres **Vier-Rohr-Systems** möglich, zwei Rohre zum Heizen und zwei Rohre zum Kühlen. Der Konvektor arbeitet auf der Grundlage von erzwungener Konvektion, die durch einen **24-Volt-Tangenzialventilator** gewährleistet wird. Meistens wird er als **Hauptwärmequelle** verwendet.

Dimension (in mm)



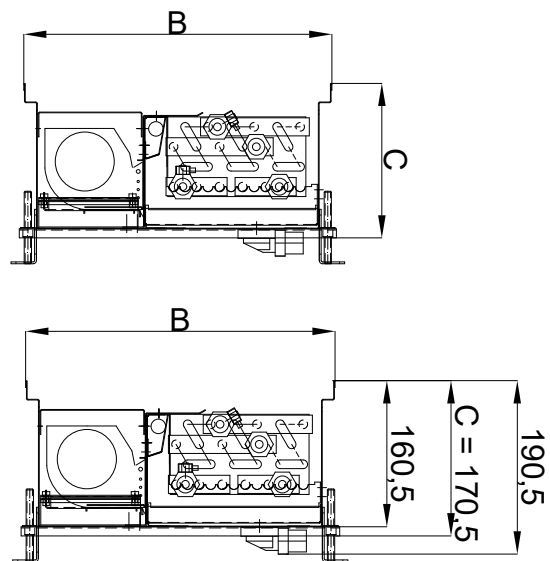
Material der Wanne



*Spezial-Edelstahl AISI 316L für Poolversion auf Anfrage
 **Wanne aus verzinktem Stahl mit Kondensatwanne aus Edelstahl

Material des Wärmetauschers

Der Wärmetauscher besteht aus Kupferrohren und Aluminiumlamellen, **lackiert in RAL9005**. Der Durchmesser der Rohre beträgt 9,5 mm bei einer Stärke von 0,3 mm. Die Endstücke sind mit 1/2"-Anschlüssen versehen.



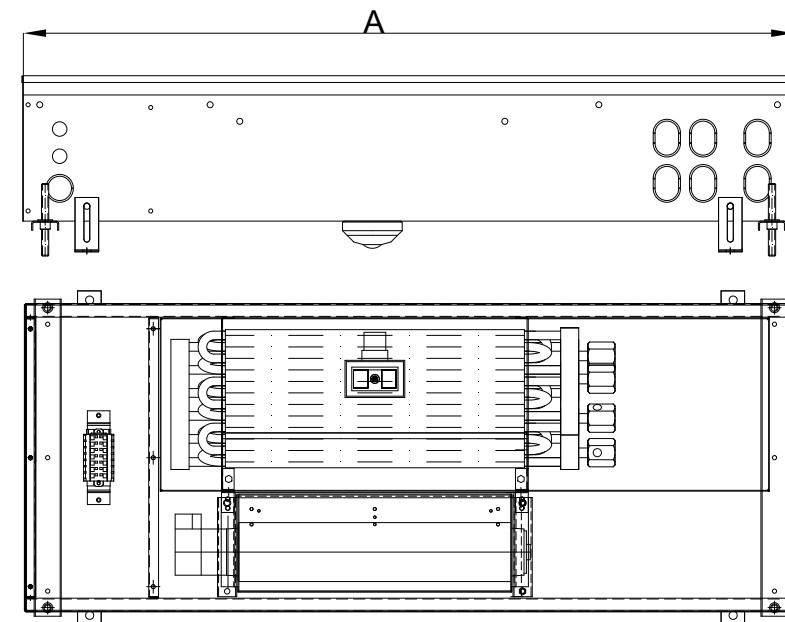
elektrischer Anschluss

Die Ventilatoren arbeiten mit **24 V EC** und werden mit **0-10 V gesteuert, kompatibel mit BMS**. Für den Anschluss des Konvektors sind ein 24-V-Transformator und ein 24-V-Thermostat mit 0-10-V-Steuerung erforderlich. Der Raum für den Stromanschluss wird durch eine Abdeckplatte abgedeckt. Bei der **Poolversion** sind alle elektrischen Anschlüsse im wasserdichten Schaltkasten isoliert. Der Wasseranschluss und der elektrische Anschluss sind voneinander getrennt.

technische Daten

Einfacher Anschluss von 2 und mehr Konvektoren aneinander, max. Betriebsdruck 10 bar, manueller Entlüfter, Doppelbodenmontage möglich (auf Anfrage), Lufterlässe für externe Luftquelle können installiert werden (auf Anfrage), geprüft nach **DIN EN 442**.

Steuerspannung [V]	Wärmeleistung [W] 75/65/20°C				Kühlleistung [W] 16/18/27°C			Schallpegel dB(A)			Verbrauch [W]
	3	6	9	3	6	9	3	6	9		
Länge A [mm]	850	524	932	1165	117	209	261	21	26	32	24
	1200	1049	1865	2331	235	418	522	22	28	34	25
	1600	1558	2770	3462	349	620	775	23	30	36	27
	2100	2221	3949	4936	497	884	1105	25	33	39	40
	2400	2715	4826	6033	608	1080	1350	26	35	41	42
	2700	3255	5786	7233	729	1295	1619	27	36	42	44



Wasseranschluss

Rechts- und Linksanschluss ist möglich, muss aber angegeben werden. Standardmäßig gibt es einen **Bodenablauf** für Kondenswasser, auf Wunsch ist ein **seitlicher Ablauf** möglich. Bei Bodenablauf müssen zusätzlich 2 cm in der Höhe zugegeben werden. Das Standard-Ablaufset ist Teil der Lieferung. Der Raum für den Wasseranschluss wird durch eine Abdeckplatte abgedeckt. Die Wasserrohre können entweder von der Stirnseite oder von der Längsseite angeschlossen werden.

geliefertes Standardzubehör

Höhenverstellfüße, Höhenverstellfüße für den Doppelboden, Gummitüllen für vorgestanzte Anschlussöffnungen, flexible Edelstahlschläuche mit Dichtungen, Entwässerungset, Spanplattenabdeckung (Schutz vor Staub etc. während der Bauarbeiten), Verstrebungen (Schutz vor Verformung beim Einbringen des Betonbodens)