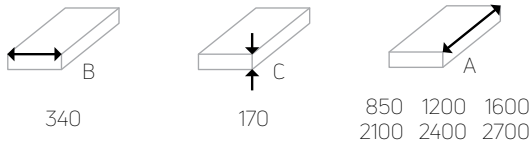


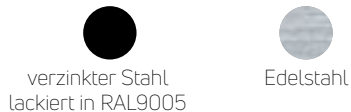
Unterflurkonvektor F4V

Das Modell **F4V** eignet sich am besten, wenn **maximale Leistung** und **Komfort** gefragt sind. Sein Wärmetauscher ist für **Heizung und Kühlung** ausgelegt. Dies ist dank unseres **Vier-Rohr-Systems** möglich, zwei Rohre zum Heizen und zwei Rohre zum Kühlen. Der Konvektor arbeitet auf der Basis von erzwungener Konvektion, die durch einen **230-Volt-Tangenzialventilator** gewährleistet wird. Meistens wird er als **Hauptwärmequelle** verwendet.

Dimension (in mm)



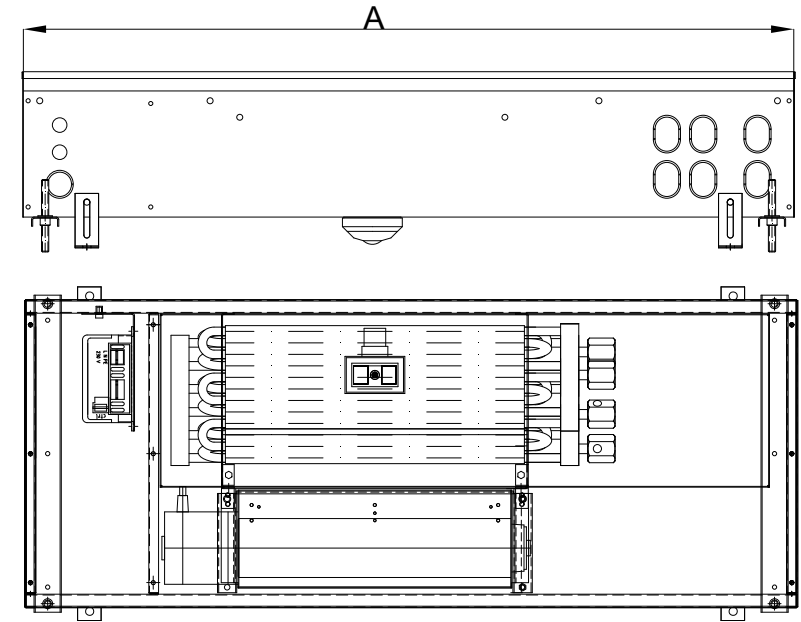
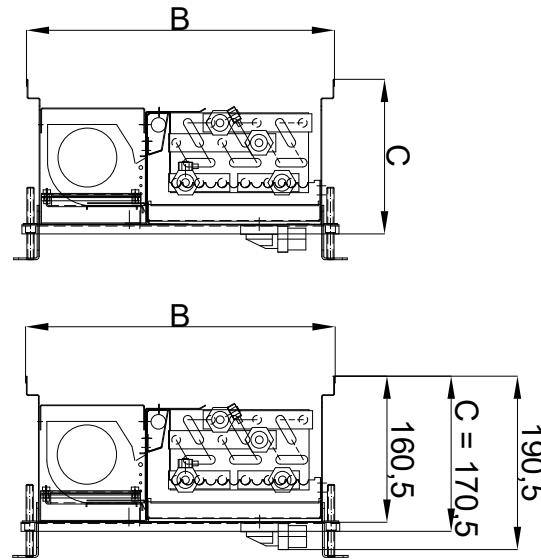
Material der Wanne



*Spezial-Edelstahl AISI 316L für Poolversion auf Anfrage
**Wanne aus verzinktem Stahl mit Kondensatwanne aus Edelstahl

Material des Wärmetauschers

Der Wärmetauscher besteht aus Kupferrohren und Aluminiumlamellen, **lackiert in RAL9005**. Der Durchmesser der Rohre beträgt 9,5 mm bei einer Stärke von 0,3 mm. Die Endstücke sind mit 1/2"-Anschlüssen versehen



elektrischer Anschluss

Die Ventilatoren arbeiten mit **230 V EC** und werden mit **0-10 V gesteuert**. Für den Anschluss des Konvektors ist ein 230-V-Thermostat mit 0-10-V-Steuerung erforderlich. Der Raum für den Stromanschluss ist durch eine Abdeckplatte abgedeckt. Wasseranschluss und elektrischer Anschluss sind voneinander getrennt.

geliefertes Standardzubehör

Höhenverstellfüße, Höhenverstellfüße für den Doppelboden, Gummitüllen für vorgestanzte Anschlussöffnungen, flexible Edelstahlschläuche mit Dichtungen, Entwässerungsset, Spanplattenabdeckung (Schutz vor Staub etc. während der Bauarbeiten), Verstrebungen (Schutz vor Verformung beim Einbringen des Betonbodens).

Wasseranschluss

Rechts- und Linksanschluss ist möglich, muss aber angegeben werden. Standardmäßig gibt es einen **Bodenablauf** für Kondenswasser, auf Wunsch ist ein **seitlicher Ablauf** möglich. Bei Bodenablauf müssen zusätzlich 2 cm in der Höhe zugegeben werden. Das Standard-Ablaufset ist Teil der Lieferung. Der Raum für den Wasseranschluss wird durch eine Abdeckplatte abgedeckt. Die Wasserrohre können entweder von der Stirnseite oder von der Längsseite angeschlossen werden.

technische Daten

Einfacher Anschluss von 2 und mehr Konvektoren aneinander, max. Betriebsdruck 10 bar, manueller Entlüfter, auf Wunsch Doppelbodenmontage möglich, geprüft nach **DIN EN 442**.

Steuerspannung [V]	Wärmeleistung [W] 75/65/20°C			Kühlleistung [W] 16/18/27°C			Schallpegel dB(A)			Verbrauch [W]	
	3	6	9	3	6	9	3	6	9		
Länge A [mm]	850	637	1132	1415	174	309	386	22	30	41	25
	1200	1274	2264	2830	347	618	772	23	31	41	30
	1600	1892	3363	4204	516	918	1147	25	33	42	48
	2100	2697	4795	5994	736	1308	1635	25	35	45	50
	2400	3296	5860	7325	900	1599	1999	27	35	45	68
	2700	3952	7026	8782	1078	1917	2397	28	36	46	86