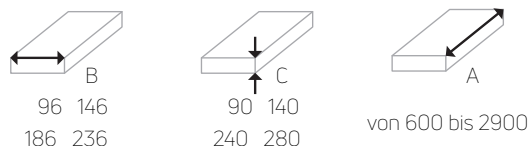


BOKI industries

Freistehender Konvektor WBF

WBF ist ein freistehender Konvektor mit **gestanztem Stahlgitter**. Die Wärmetauschertechnologie ermöglicht es, dass die heiße Luft durch das Gitter an die Umgebung abgegeben wird, ohne dass es zu einer unerwünschten Wärmeabgabe an den Konvektorkörper kommt. Dank der **besseren Luftzirkulation** hat er eine höhere Heizleistung im Vergleich zu Unterflurkonvektoren. **WBF ist für den Fertigfußboden bestimmt.**

Dimension (in mm)



96 146

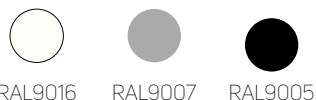
186 236

90 140

240 280

von 600 bis 2900

Standardfarben



RAL9016

RAL9007

RAL9005

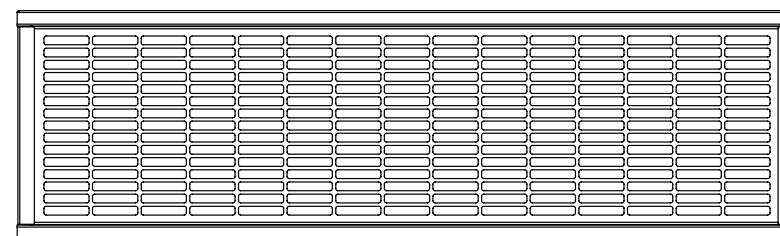
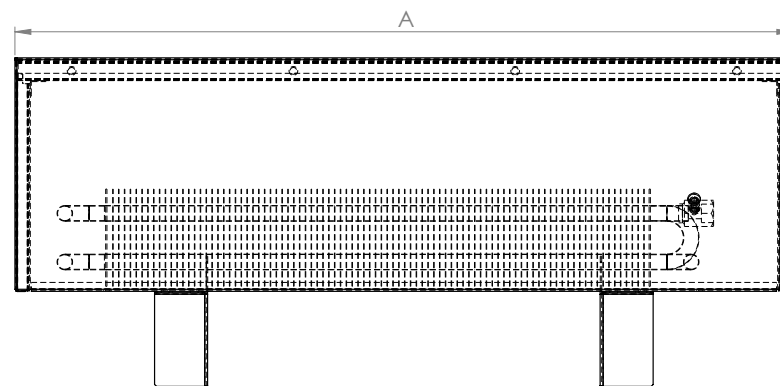
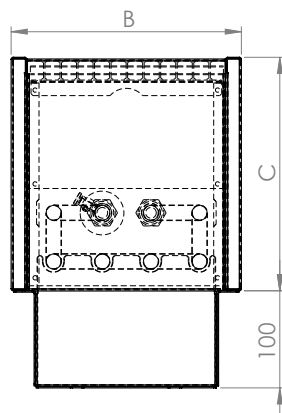
* Sonderfarben auf Anfrage

Material des Gehäuses und der FüÙe

Das Gehäuse ist aus **1,0 mm verzinktem Stahl**, die FüÙe sind aus **1,5 mm verzinktem Stahl** gefertigt. Es ist nicht erlaubt, auf dem Konvektor zu sitzen oder zu stehen.

Material des Wärmetauschers

Der Wärmetauscher wird aus Kupferrohren und Aluminiumlamellen hergestellt. Der Durchmesser der Rohre beträgt 15,9 mm bei einer Dicke von 0,4 mm. Die Endstücke sind mit 1/2"-Anschlüssen versehen.



Wasseranschluss

Rechts- und Linksanschluss ist möglich, muss aber angegeben werden. In der Standardlieferung ist eine Bohrung für den Thermostatkopf vorhanden. Bei Verwendung eines Stellantriebs kann die Seite mit der Bohrung für den Thermostatkopf gegen die Seite ohne Bohrung ausgetauscht werden, muss aber angegeben werden.

technische Daten

Von 600 bis 1600 mm **zwei FüÙe**, von 1800 bis 2900 mm **drei FüÙe**, max. Betriebsdruck 10 bar, automatische Entlüftung, geprüft nach DIN EN 442.

geliefertes Standardzubehör

StandfüÙe für Fertigfußboden mit Schrauben und Dübeln.

optionales Zubehör

WZA Fußabdeckungen, die Wasseranschlussrohre und Befestigungsschrauben am Boden verbergen können

WZB Abdeckungen, die Befestigungsschrauben am Boden verbergen können

Wärmeleistung [W] 75/65/20°C

Höhe C [mm]	90			140				240				280				
	Breite B [mm]	96	146	236	96	146	186	236	96	146	186	236	96	146	186	236
600		109	245	549	197	379	554	722	268	515	753	982	290	557	814	1061
700		128	286	640	229	442	647	842	311	601	880	1145	337	650	951	1238
800		145	326	732	262	506	739	963	356	688	1005	1310	385	744	1086	1416
900		164	368	824	295	569	832	1083	401	774	1132	1473	434	836	1223	1592
1000		182	408	915	328	632	924	1203	446	860	1257	1636	482	929	1358	1768
1100		200	449	1006	360	695	1016	1324	490	945	1382	1801	529	1022	1494	1946
1200		219	490	1098	393	758	1108	1444	534	1031	1508	1964	578	1115	1630	2123
1300		237	531	1190	431	834	1220	1591	586	1134	1660	2163	634	1226	1795	2338
1400		255	571	1281	469	909	1332	1737	638	1237	1812	2362	689	1337	1959	2553
1500		273	612	1373	507	985	1444	1884	689	1340	1964	2562	745	1448	2123	2769
1600		291	653	1464	544	1060	1556	2030	740	1443	2116	2761	800	1559	2287	2984
1800		327	734	1646	619	1211	1779	2322	842	1648	2420	3158	910	1782	2616	3413
2000		364	816	1830	695	1363	2003	2615	945	1854	2724	3556	1022	2004	2945	3844
2200		-	898	2013	770	1514	2227	2908	1047	2059	3029	3955	1132	2226	3274	4275
2400		-	979	2196	847	1666	2451	3200	1152	2266	3333	4352	1245	2449	3603	4704
2600		-	1061	2379	925	1818	2675	3493	1258	2473	3638	4750	1360	2673	3932	5135
2800		-	1176	2604	1008	1988	2912	3780	1372	2688	3953	5162	1477	2905	4272	5580
2900		-	1233	2764	1041	2047	3010	3931	1416	2784	4094	5346	1530	3009	4425	5779